



総合学科対応・ACT教務処理システム

- ▶▶▶ 学校事務のIT化により教育現場を強力サポート。
- ▶▶▶ 学校・先生たちの悩みを解決。
- ▶▶▶ 生徒の成績、出席意識の向上。



「総合学科対応・ACT教務処理システム」は、各職員が様々な方法で処理している事務データを一元的に管理することで、複雑な学校事務を正確・効率的に処理します。
 “学校”とは生徒とのコミュニケーションによる教育の場です。
 教職員の膨大な事務作業を効率的に処理することで時間の有効活用に貢献致します。

※生徒データを一元的に管理

生徒基礎データ管理、履修データ管理、授業スケジュール管理、時間割管理、出欠データ管理、成績・欠課管理、基本情報保守等の機能で生徒データを一元的に管理できます。

※ユーザビリティを考えたシステム

ユーザビリティを考えた使いやすいシステムづくりを心がけ、“簡単”と“正確”さを実現させた、実績のあるソフトです。

※学校の多様なシステムに対応

「単位制」「学年制」「2学期制」「3学期制」等の変更、教職員の使用権限の設定、ICカード、バーコードによる生徒の出欠管理など、カスタマイズでオリジナルのシステムが構築できます。 ※別途オプションにて対応可能

※生徒との意思疎通の時間を

システム化によって業務の標準化を図り先生の業務を大幅に削減。
 生徒とのコミュニケーション時間を創ります。



出欠データ管理

▶▶▶ 生徒の出欠状態を管理

生徒番号/氏名	欠課時数	1	2	3	4	5	6	7	8	9	10
00101 相○ 〇香 (男)		理科総合B	国語総合②	体育②	数学I①	LHR	総学				
00102 香○ 愛〇 (女)		理科総合B	国語総合②	体育②	数学I①	LHR	総学				
00103 阿○ 洋〇 (女)		国語総合②	数学I①	理科総合B	保健②	LHR	総学				
00104 池○ 〇郎 (男)		英語I①	理科総合B	体育②	国語総合②	LHR	総学				
00105 石○ 裕〇 (男)		国語総合②	数学I①	理科総合B	保健②	LHR	総学				
00106 石○ 〇博 (男)		国語総合②	数学I①	理科総合B	保健②	LHR	総学				
00107 伊○ 〇真 (女)		体育①	家庭基礎	家庭基礎	理科総合A	LHR	総学				
00108 伊○ 〇手 (女)		国語総合②	数学I①	理科総合B	保健②	LHR	総学				
00109 伊○ 〇光 (男)		数学II	英語II	日本史B	生物I	LHR	総学				
00110 伊○ 広〇 (男)		英語I①	理科総合B	体育②	国語総合②	LHR	総学				
00111 伊○ 由〇 (女)		理科総合B	国語総合②	体育②	数学I①	LHR	総学				
00112 上○ 妙〇 (女)		国語総合②	数学I①	理科総合B	保健②	LHR	総学				
00113 長○ 弥〇 (女)		英語I①	理科総合B	体育②	国語総合②	LHR	総学				
00114 遠○ 恭〇 (男)		理科総合B	国語総合②	体育②	数学I①	LHR	総学				
00115 大○ 藤〇 (男)		国語総合②	数学I①	理科総合B	保健②	LHR	総学				
00116 大○ 宗〇 (女)		英語I①	理科総合B	体育②	国語総合②	LHR	総学				
00117 大○ 史〇 (女)		英語I①	理科総合B	体育②	国語総合②	LHR	総学				

- 表示条件の選択
教科担当教師は授業指定で、クラス担任はクラス指定により、出席すべき生徒の出欠状態が一覧表示されます。
- 入力忘れ防止機能
該当授業を選択(灰色)にすることで、どこまで入力したのか確認できます。
- 欠席情報の入力
欠席事由(色)を選択後、1クリックで欠席状態を設定できます。

生徒基礎データ管理

生徒情報をクラス単位で管理できます。

■生徒情報の登録・閲覧

生徒の情報を一括で管理、閲覧することができます。また生徒情報をCSVから取り込むこともできます。

■年度・クラス名称

クラス名等はマスタ保守により、学校のシステムに合わせて自由に設定することができます。

The screenshot shows a web-based interface for student management. At the top, there are filters for year (平成21年度), department (実務部), and class (2-A). Below this, a form displays student details for '相○ ○吾', including birth date (03/02/20), age (18), and contact information. A table below shows performance data for various subjects across different years. The table has columns for year, department, subject name, type, and scores. At the bottom, there are buttons for '更新' (Update), '削除' (Delete), 'クリア' (Clear), '取込' (Import), and '終了' (End).

全成績	成績(本年度)	成績(1年前)	成績(2年前)	成績(3年前)	成績(4年前)	成績(5年前)	成績(6年前)	成績(7年前)										
年度	実務部	授業名	履修種類	前 期 回 数	前 期 回 数	後 期 回 数	三 回 回 数	四 回 回 数	評 点	評 定	認 定 単 位	履 修 階 階	状 態					
平成21年度	実務部	英語総合	選択必修	2	18	22	17	17	19	16	77	0	経過 不認定					
平成21年度	実務部	数学1	選択必修	2	45	5	60	3	58	6	94	6	48	2	22	2	1/4	認定
平成21年度	実務部	日本史A	選択必修	2	58	2	43	8	70	2	75	6	31	3	16	2	1/5	認定
平成21年度	実務部	英語・経済	自由選択	2	56	2	71	74	1	69	3	67	3	6	2	-	-	経過
平成21年度	実務部	理科総合B	自由選択	3	32	0	89	4	100	95	94	4	0	-	-	-	-	履修中
平成21年度	実務部	英語1	選択必修	2	78	0	84	75	69	76	0	0	-	-	-	-	-	履修中
平成21年度	実務部	体育	必修	2	70	3	60	2	80	3	70	3	65	11	0	-	-	履修中
平成21年度	実務部	保健	必修	1	30	3	50	4	70	60	52	19	0	-	-	-	-	履修中
平成21年度	実務部	スポーツII	自由選択	2	50	0	60	40	40	40	47	0	-	-	-	-	-	履修中
平成21年度	実務部	普通I	選択必修	2	10	0	20	30	20	20	0	0	-	-	-	-	-	履修中

■生徒データの移動

クラス毎に生徒を、順に見ていくことができます。また、先頭、末尾にも簡単に移動できます。ちょっとした機能ですが生徒の成績を確認する時には便利な機能です。

生徒の追加も同画面の追加ボタンから行うことができます。

■全年度・年度別成績の表示

生徒の成績、単位数、出席日数、認定状況などの情報を年度、履修科目ごとに確認することができます。

■操作性を重視したボタン配置

更新や削除のボタンを一箇所に集約することで、ユーザビリティを考慮したボタン配置になっています

※画面は前期・後期の2学期制です。

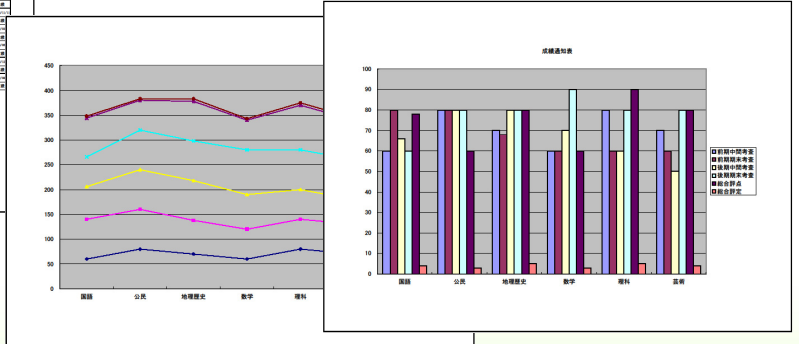
帳票出力

クラス名簿や成績通知表などの各種帳票を出力できます。Excelファイルへの出力もできます。

■各種帳票

学校で使用されている帳票にあわせて各種帳票の様式を作成いたします。またグラフなどにより視覚効果を考えて帳票を作成できます。希望に応じた帳票を作成します。

The image shows two examples of printed reports. The top one is a '平成21年度 〇〇〇〇高等学校 クラス名簿' (Class Roster) with columns for student ID, name, and other details. The bottom one is a '平成21年度 成績通知表 1年1組' (Performance Notification Table) with columns for subject, score, and other metrics.



株式会社アクティブクリエイト

〒990-2473

山形県山形市松栄1丁目3番8号

山形県産業創造支援センター101

電話 023(646)2031

FAX 023(646)2032

Email: info@actcrt.jp

http://www.actcrt.jp/